



L' OP 1500 è un pc robusto progettato per applicazioni industriali. Il nuovo Pannello Operatore OP 1500 è un display grafico touchscreen da 15 pollici, è indicato soprattutto come terminale grafico per TAC Vista Webstation 4.3 e Xenta 511. È compatto e facile da installare. Non sono richiesti software per l'installazione. Una volta collegato questo è pronto per funzionare.

Caratteristiche:

- PC industriale basato su processore VIA 667 MHz 256Mb di RAM
- Display a colori TFT da 15 pollici (383 x 282 millimetri)
- TFT XGA LCD con risoluzione massima 1024 x 768
- Touch screen con tastiera incorporata
- Sistema operativo Microsoft Windows® Xpe (embedded)
- Web browser Internet Explorer®
- Non è presente alcun disco rigido meccanico, i dati sono salvati su Flash Drive (256 MB)
- Collegamento su rete IP 10/100 Mbps
- Visualizzatori Microsoft Word ed Adobe Acrobat preinstallati per leggere direttamente eventuali documenti presenti nell'OP
- Ambiente Java Runtime Environment preinstallato per TAC Xenta 511
- Alimentatore incluso nella fornitura

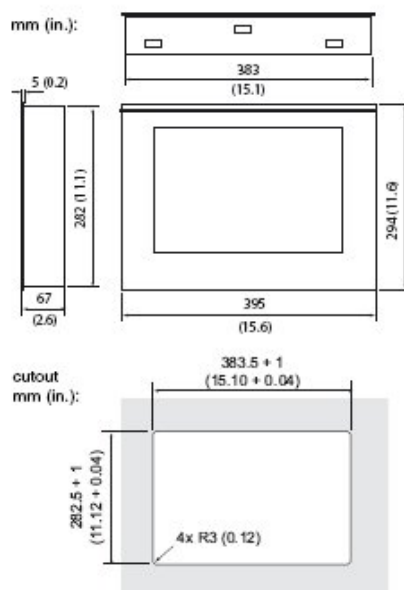
dati tecnici

Alimentazione	24 V DC (19.2-28.8 V DC)	Peso	6.0 kg
Energia di consumo	max. 80 W	Tipo di montaggio	a parete, fronte quadro
Temperatura ambiente:		Protezione	IP 65
stoccaggio	-10 to 60 °C (14 to 140 °F)	Dimensioni	395 x 294 x 67 mm
operativa	0 to 45 °C (32 to 113 °F)	Display	A colori da 15" TFT XGA LCD
umidità	max. 85% Rh non condensata	Processore	VIA 667 MHz con 256 MB RAM
		Risoluzione	1024 x 768 massima

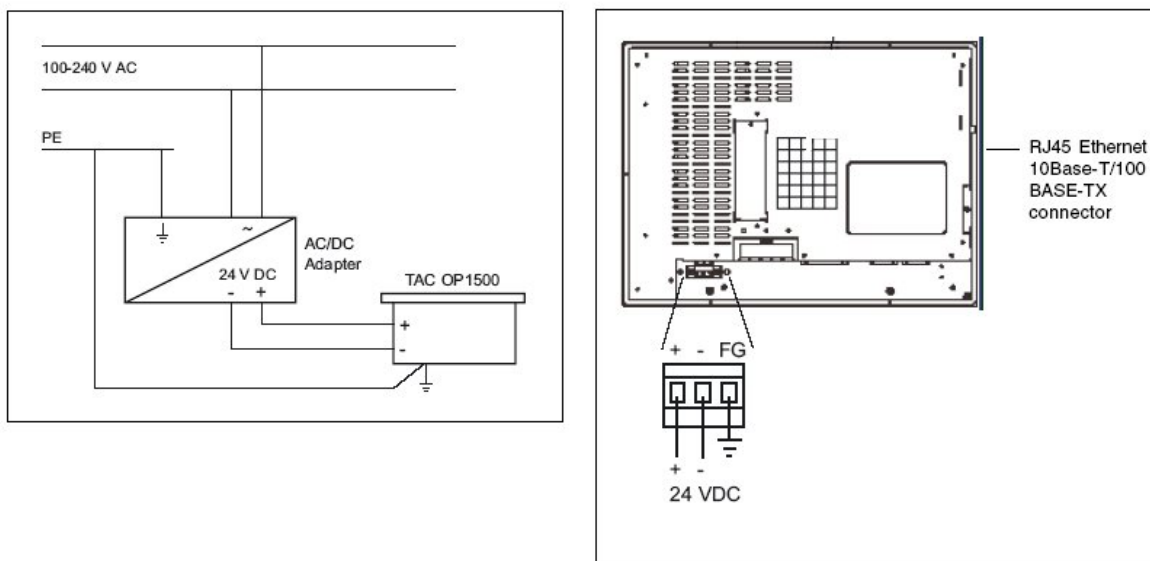
identificativo prodotto

Prodotto	Descrizione	Codice
OP 1500	Pannello operatore con display touchscreen	0309-01-01

dimensioni



installazione



Per l'uso del gruppo di alimentazione a filo spesso, massimo. 2 mm², (AWG 14) per le distanze fino a 30 m. (100 piedi) o 1.5 mm², (AWG 16) per le distanze fino a 20 m. (65 piedi).

avvertenze



Le operazioni di installazione e manutenzione devono essere eseguite da personale qualificato in assenza di alimentazione dell'apparecchio e dei carichi esterni. Il produttore non risponderà di eventuali danni causati da inadeguata installazione e/o dalla manomissione o rimozione dei dispositivi di sicurezza.

manutenzione

Montare il prodotto in ambiente asciutto e protetto dalla polvere.